

Схема подключения.

Схема подключения замка показана на рис.3. При подаче питания на замок якорная часть примагничивается к корпусной. При снятии питания с замка - замок разблокируется.



Рис.3

Для уменьшения коммутационных помех и повышения помехоустойчивости системы необходимо установить защитный диод типа 1N4006 (или аналогичный ему).

Гарантии изготовителя.

1. Изготовитель гарантирует соответствие изделия приведенным характеристикам при соблюдении потребителем правил эксплуатации и хранения, установленных в настоящем руководстве по эксплуатации. Гарантийный срок эксплуатации замка - **12 месяцев**. Срок гарантии устанавливается с даты продажи или с даты установки на объекте, но не более чем **24 месяца** с даты приемки ОТК предприятия-изготовителя.
2. При обнаружении дефекта производственного характера замок подлежит замене.
3. Претензии не принимаются на неисправности, возникшие по причине некачественного монтажа или неправильного подключения замка

.....
Дата приемки ОТК

.....
Штамп ОТК

Отметка о продаже или установке.

Электромагнитный замок серии **ALer AL-50C**

.....
Организация-продавец или установщик

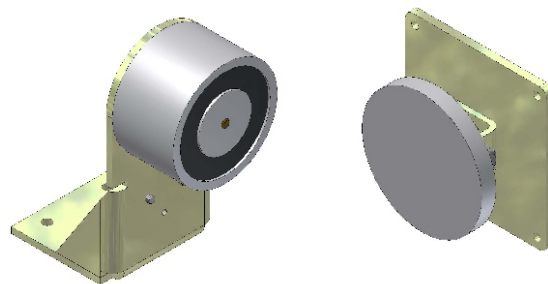
.....
дата

.....
подпись

www.entrance.roksa.ru
e-mail:entrance@roksa.ru



Удерживающий электромагнитный замок AL-50C



Напряжение питания: **12VDC +10/-5%**

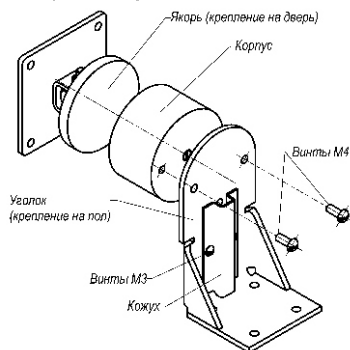
Технические характеристики.

Тип замка	AL-50C
Усилие удержания якоря (кГс)	50
Ток потребления при 12В (А)	0,13
Габариты корпуса (мм)	50x50x30
Габариты якоря (мм)	60x60x26
Масса основного комплекта поставки (кг)	0,7

ООО "Рокса Энтранс"
Москва

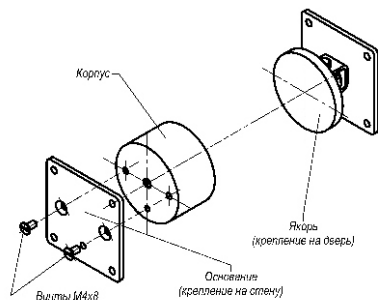
Комплект поставки.

1	Корпусная часть	1
2	Якорная часть	1
3	Уголок (для крепления на пол)	1
4	Кожух	1
5	Основание (для крепления на стену)	1
6	Винты М4х8 (потайн.)	2
7	Винты М4х8	2
8	Винты М3	2



Вариант крепления корпуса на пол

Вариант крепления корпуса на стену



Условия эксплуатации.

1. Электромагнитные замки AL-50С предназначены для эксплуатации внутри помещений (климатическое исполнение УХЛЗ.1).
2. Эксплуатация замка допускается при температуре от минус 10 до +45 °С и относительной влажности воздуха до 95% (при +25 °С).
3. Не допускается эксплуатация замка в агрессивных средах, а также в условиях образования на рабочих поверхностях корпусной и якорной частей инея и льда.

Условия хранения.

Электромагнитные замки AL-50С подлежат хранению в отапливаемых и вентилируемых помещениях при температуре от +5 до +40,С при относительной влажности воздуха до 80% в упаковке поставщика.

Указания по монтажу.

1. Корпусная часть замка крепится к полу (или к стене).
2. Якорь крепится к нижней части двери.
3. Монтаж замка выполняется в следующем порядке:
 - а) Совместить рабочие поверхности корпусной и якорной части замка и подать напряжение питания.
 - б) Полностью открыть дверь и установить замок в том месте, где гарантируется удерживание двери (Рис.1,2).
 - в) Наметить крепежные отверстия в двери и на полу (или на стене).
 - г) Обесточить замок и закрепить якорную и корпусную части.

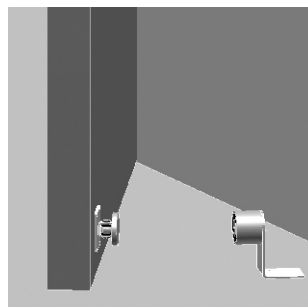


Рис.1

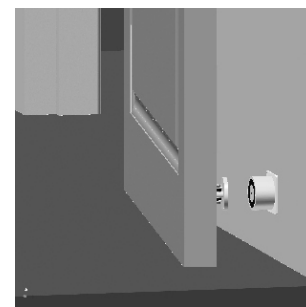


Рис.2